

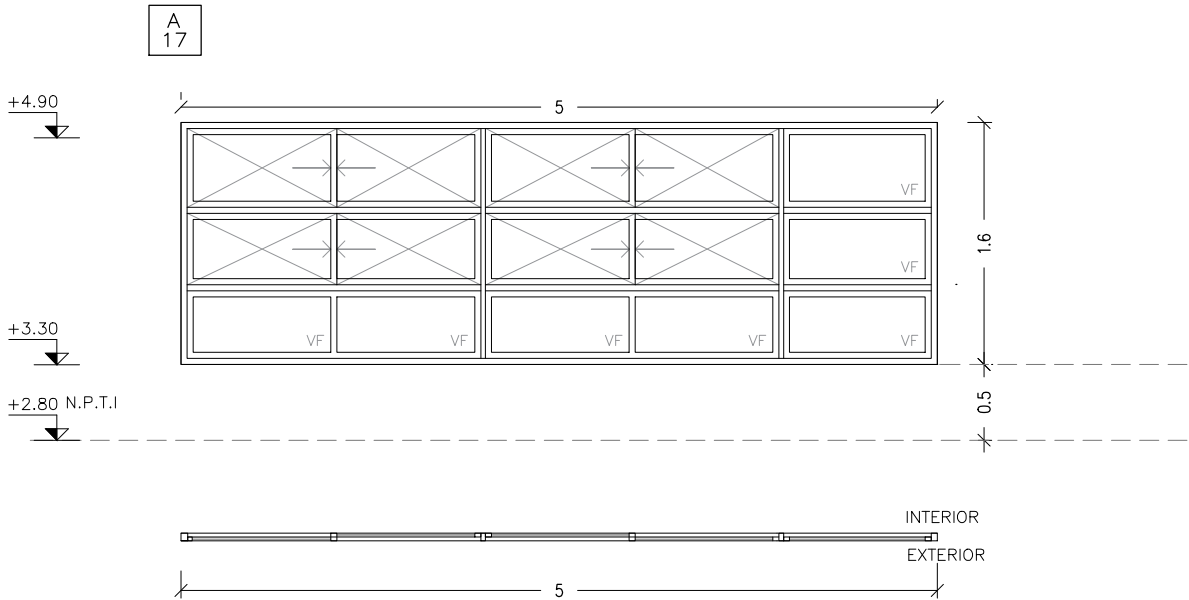
A17

ABERTURA ALUMINIO/ SALA 6

ESCALA: 1/50
FECHA: 2023

CAIF LA COLINA RIVERA
ALUMINIO

ALZADO



PLANTA

VENTANA – FIJA – CORREDIZA
(PROBBA O SUPERIOR SEGÚN LA DIMENSIÓN DE LA ABERTURA)
SE COLOCAN CON PREMARCO SUJETO A ALBAÑILERÍA U
HORMIGÓN ARMADO MEDIANTE TACOS DE EXPANSIÓN.

ESCALA 1:50

| | | | | | | |
|------|-----|----------|---|--------------|-----------|--------|
| TIPO | A17 | CANTIDAD | 1 | IZQ. DER. | UBICACIÓN | SALA 6 |
|------|-----|----------|---|--------------|-----------|--------|

| | |
|-------------|---|
| TERMINACIÓN | ANODIZADO NATURAL 10 MICRAS MINIMO. COLOR A DEFINIR POR LA SUPERVISIÓN DE OBRA. |
|-------------|---|

| | |
|---------------|---|
| VIDRIOS | ESPESOR: 6mm (LAMINADO 3+3) COLOCACIÓN: CON PREMARCO |
| OBSERVACIONES | EN PUERTA BATIENTE:GUARDAPOLVO INFERIOR CON GOMA EN PUERTAS Y VENTANAS CORREDIZAS CON CIERRE EMBUTIDO TIPO FEC1042 CIERRE AUTOMÁTICO SIN LLAVE COLOR NEGRO |

NOTA:

- TODAS LAS MEDIDAS SE VERIFICARÁN EN OBRA.
- LOS MARCOS SE AMURARÁN SIN SUS CORRESPONDIENTES HOJAS, Y DEBERÁN ENTREGARSE PROTEGIDAS CONTRA EVENTUALES MANCHAS POR MORTERO DE CAL O CEMENTO.
- TODAS LAS ABERTURAS SE DIBUJAN VISTAS DESDE EL EXTERIOR. LAS MEDIDAS SON EN METROS.